

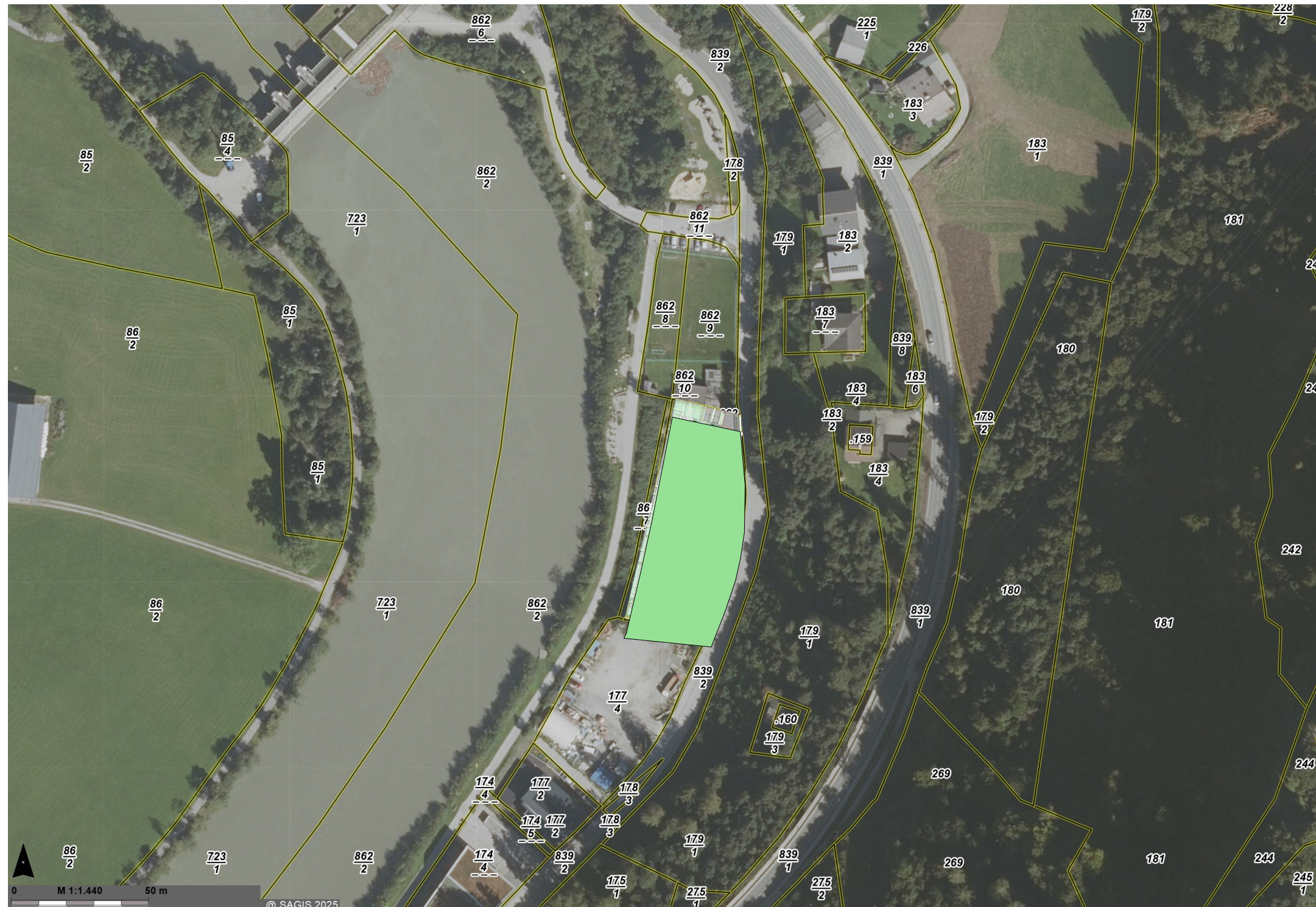
Die Planmaße sind Rohbaumaße, daher sind für Einbauten die Naturmaße abzunehmen.

Zusätzliche in den Plänen eingezeichnete Einrichtungsgegenstände, welche in dieser Bau- und Ausstattungsbeschreibung nicht angeführt sind, sind als Situierungsvorschläge zu sehen und werden nicht geliefert bzw. sind nicht Kauf- oder Mietgegenstand.

Auf Leistungen, die in der Bau- und Ausstattungsbeschreibung nicht angeführt sind, besteht kein Rechtsanspruch und es bleiben allfällige Änderungen bzw. ein teilweiser Entfall von Ausführungen und Ausstattungen begründet durch technische Erfordernisse, Gesetze, Verordnungen bzw. behördliche Vorschriften vorbehalten. Weiters behalten wir uns Änderungen dieser Bau- und Ausstattungsbeschreibung bei den dem Wohnungswerber zumutbaren Verbesserungen der Qualitäten oder bei untünlicher Lieferbarkeit eines Produktes und Wertminderung vor.

3D-Schemadarstellungen, Ansichten  
BV Liechtensteinklammstraße 28, 28a  
Lageplan Sagis

Gemeinnützige Eigenheim-Baugemeinschaft  
reg. GenmbH • Kirchengasse 4  
5600 St. Johann i. Pg • T: +43 (0)6412 4298  
[www.wohnen-eigenheim.at](http://www.wohnen-eigenheim.at)





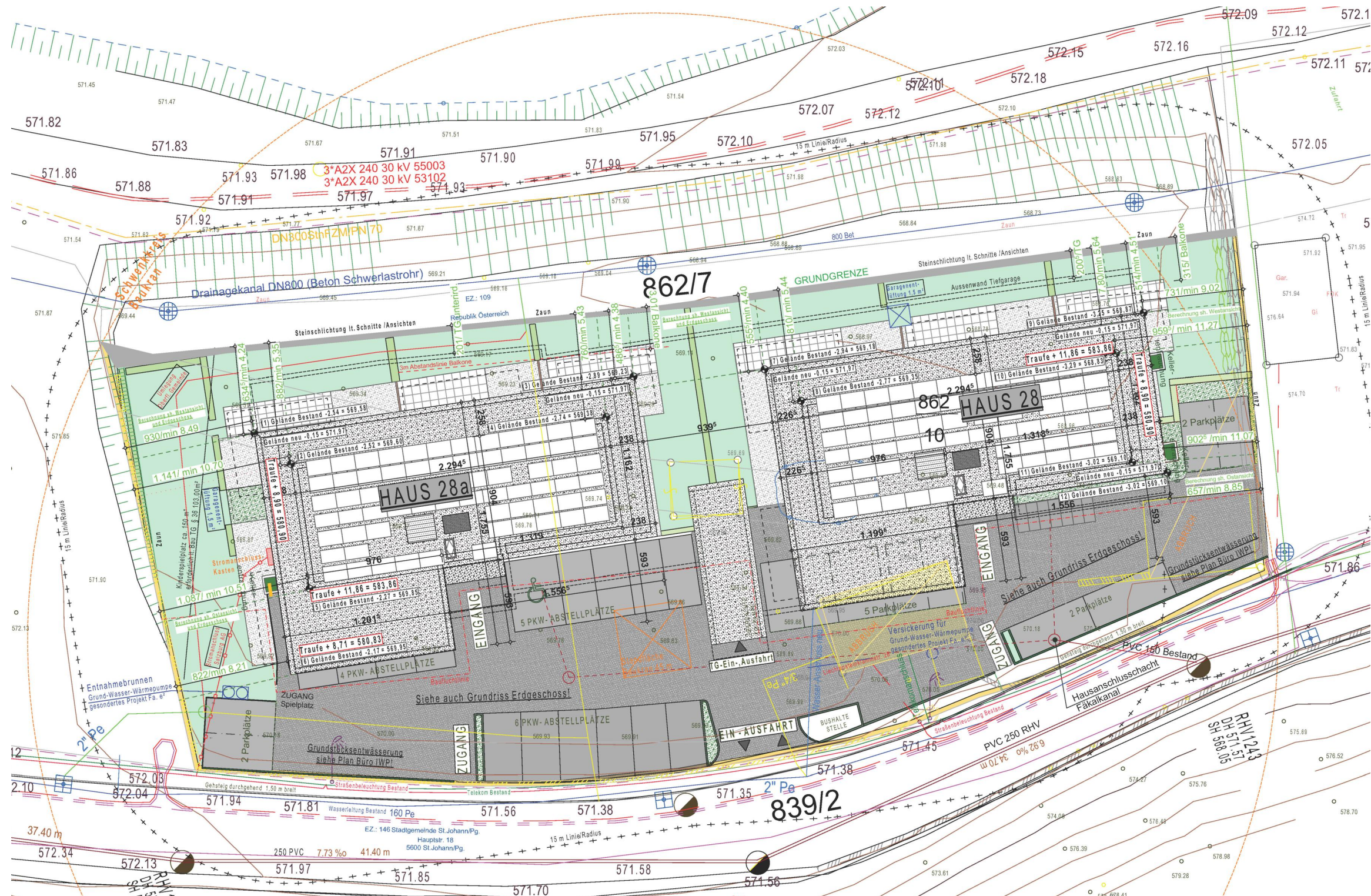
Die Planmaße sind Rohbaumaße, daher sind für Einbauten die Naturmaße abzunehmen.

Zusätzliche in den Plänen eingezeichnete Einrichtungsgegenstände, welche in dieser Bau- und Ausstattungsbeschreibung nicht angeführt sind, sind als Situierungsvorschläge zu sehen und werden nicht geliefert bzw. sind nicht Kauf- oder Mietgegenstand.

Auf Leistungen, die in der Bau- und Ausstattungsbeschreibung nicht angeführt sind, besteht kein Rechtsanspruch und es bleiben allfällige Änderungen bzw. ein teilweiser Entfall von Ausführungen und Ausstattungen begründet durch technische Erfordernisse, Gesetze, Verordnungen bzw. behördliche Vorschriften vorbehalten. Weiters behalten wir uns Änderungen dieser Bau- und Ausstattungsbeschreibung bei den dem Wohnungswerber zumutbaren Verbesserungen der Qualitäten oder bei untunlicher Lieferbarkeit eines Produktes und Wertminderung vor.

3D-Schemadarstellungen, Ansichten  
BV Liechtensteinkammstraße 28, 28a  
Lageplan

Gemeinnützige Eigenheim-Baugemeinschaft  
reg. GenmbH • Kirchengasse 4  
5600 St. Johann i. Pg • T: +43 (0)6412 4298  
www.wohnen-eigenheim.at





Die Planmaße sind Rohbaumaße, daher sind für Einbauten die Naturmaße abzunehmen.

Zusätzliche in den Plänen eingezeichnete Einrichtungsgegenstände, welche in dieser Bau- und Ausstattungsbeschreibung nicht angeführt sind, sind als Situierungsvorschläge zu sehen und werden nicht geliefert bzw. sind nicht Kauf- oder Mietgegenstand.

Auf Leistungen, die in der Bau- und Ausstattungsbeschreibung nicht angeführt sind, besteht kein Rechtsanspruch und es bleiben allfällige Änderungen bzw. ein teilweiser Entfall von Ausführungen und Ausstattungen begründet durch technische Erfordernisse, Gesetze, Verordnungen bzw. behördliche Vorschriften vorbehalten. Weiters behalten wir uns Änderungen dieser Bau- und Ausstattungsbeschreibung bei den dem Wohnungswerber zumutbaren Verbesserungen der Qualitäten oder bei untunlicher Lieferbarkeit eines Produktes und Wertminderung vor.

Ü  
B  
E  
R  
S  
I  
C  
H  
T  
:  
3  
D  
E  
n  
t  
w  
u  
r  
f  
/  
A  
n  
s  
i  
c  
h  
t  
e  
n



3D-Schemadarstellungen, Ansichten  
BV Liechtensteinklammstraße 28, 28a  
3D Schemen

Gemeinnützige Eigenheim-Baugemeinschaft  
reg. GenmbH • Kirchengasse 4  
5600 St. Johann i. Pg • T: +43 (0)6412 4298  
[www.wohnen-eigenheim.at](http://www.wohnen-eigenheim.at)

Die Planmaße sind Rohbaumaße, daher sind für Einbauten die Naturmaße abzunehmen.

Zusätzliche in den Plänen eingezeichnete Einrichtungsgegenstände, welche in dieser Bau- und Ausstattungsbeschreibung nicht angeführt sind, sind als Situierungsvorschläge zu sehen und werden nicht geliefert bzw. sind nicht Kauf- oder Mietgegenstand.

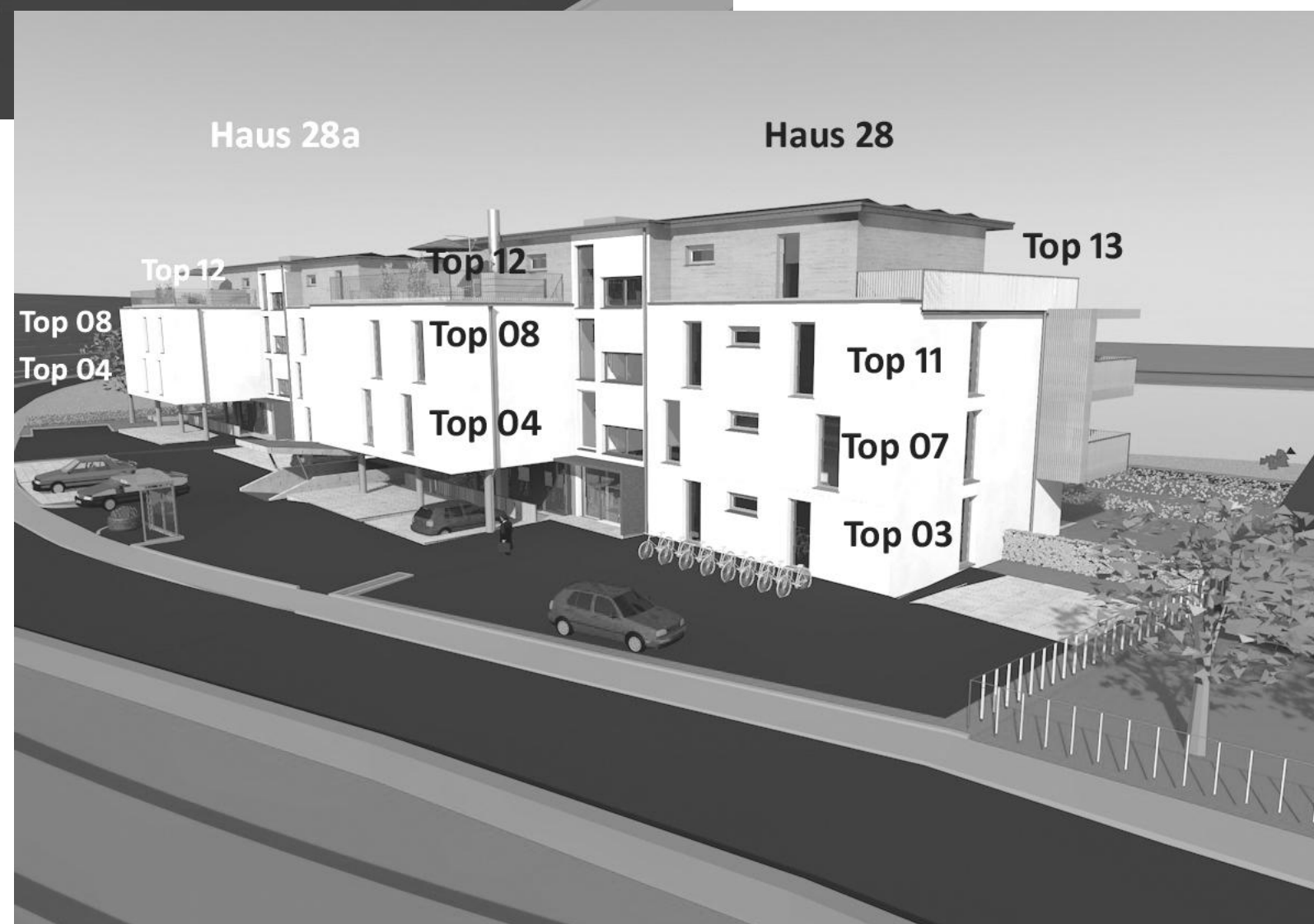
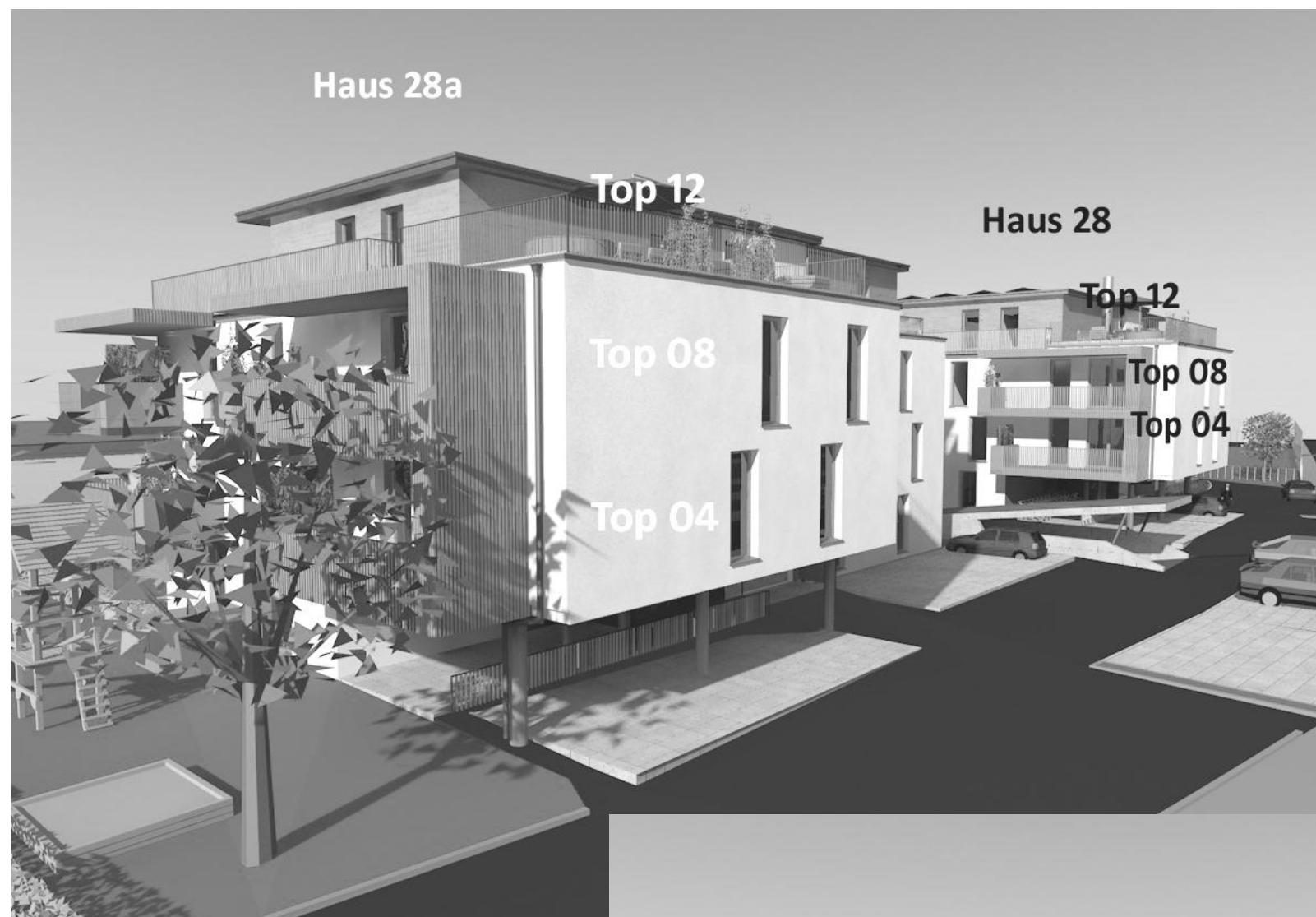
Auf Leistungen, die in der Bau- und Ausstattungsbeschreibung nicht angeführt sind, besteht kein Rechtsanspruch und es bleiben allfällige Änderungen bzw. ein teilweiser Entfall von Ausführungen und Ausstattungen begründet durch technische Erfordernisse, Gesetze, Verordnungen bzw. behördliche Vorschriften vorbehalten. Weiters behalten wir uns Änderungen dieser Bau- und Ausstattungsbeschreibung bei den dem Wohnungswerber zumutbaren Verbesserungen der Qualitäten oder bei untunlicher Lieferbarkeit eines Produktes und Wertminderung vor.

3D-Schemadarstellungen, Ansichten  
BV Liechtensteinklammstraße 28, 28a  
3D Schemen

Gemeinnützige Eigenheim-Baugemeinschaft  
reg. GenmbH • Kirchengasse 4  
5600 St. Johann i. Pg • T: +43 (0)6412 4298  
[www.wohnen-eigenheim.at](http://www.wohnen-eigenheim.at)







Die Planmaße sind Rohbaumaße, daher sind für Einbauten die Naturmaße abzunehmen.

Zusätzliche in den Plänen eingezeichnete Einrichtungsgegenstände, welche in dieser Bau- und Ausstattungsbeschreibung nicht angeführt sind, sind als Situierungsvorschläge zu sehen und werden nicht geliefert bzw. sind nicht Kauf- oder Mietgegenstand.

Auf Leistungen, die in der Bau- und Ausstattungsbeschreibung nicht angeführt sind, besteht kein Rechtsanspruch und es bleiben allfällige Änderungen bzw. ein teilweiser Entfall von Ausführungen und Ausstattungen begründet durch technische Erfordernisse, Gesetze, Verordnungen bzw. behördliche Vorschriften vorbehalten. Weiters behalten wir uns Änderungen dieser Bau- und Ausstattungsbeschreibung bei den dem Wohnungswerber zumutbaren Verbesserungen der Qualitäten oder bei untunlicher Lieferbarkeit eines Produktes und Wertminderung vor.

3D-Schemadarstellungen, Ansichten  
BV Liechtensteinklammstraße 28, 28a  
3D Schemen

Gemeinnützige Eigenheim-Baugemeinschaft  
reg. GenmbH • Kirchengasse 4  
5600 St. Johann i. Pg • T: +43 (0)6412 4298  
[www.wohnen-eigenheim.at](http://www.wohnen-eigenheim.at)

# HAUS 28 HAUS 28A



Die Planmaße sind Rohbaumaße, daher sind für Einbauten die Naturmaße abzunehmen.

Zusätzliche in den Plänen eingezeichnete Einrichtungsgegenstände, welche in dieser Bau- und Ausstattungsbeschreibung nicht angeführt sind, sind als Situierungsvorschläge zu sehen und werden nicht geliefert bzw. sind nicht Kauf- oder Mietgegenstand.

Auf Leistungen, die in der Bau- und Ausstattungsbeschreibung nicht angeführt sind, besteht kein Rechtsanspruch und es bleiben allfällige Änderungen bzw. ein teilweiser Entfall von Ausführungen und Ausstattungen begründet durch technische Erfordernisse, Gesetze, Verordnungen bzw. behördliche Vorschriften vorbehalten. Weiters behalten wir uns Änderungen dieser Bau- und Ausstattungsbeschreibung bei den dem Wohnungswerber zumutbaren Verbesserungen der Qualitäten oder bei untünlicher Lieferbarkeit eines Produktes und Wertminderung vor.

3D-Schemadarstellungen, Ansichten  
BV Liechtensteinklammstraße 28, 28a  
Süd-, Nordansichten

Gemeinnützige Eigenheim-Baugemeinschaft  
reg. GenmbH • Kirchengasse 4  
5600 St. Johann i. Pg • T: +43 (0)6412 4298  
[www.wohnen-eigenheim.at](http://www.wohnen-eigenheim.at)



## HAUS 28



## HAUS 28A



Ansicht OST



Die Planmaße sind Rohbaumaße, daher sind für Einbauten die Naturmaße abzunehmen.

Zusätzliche in den Plänen eingezeichnete Einrichtungsgegenstände, welche in dieser Bau- und Ausstattungsbeschreibung nicht angeführt sind, sind als Situierungsvorschläge zu sehen und werden nicht geliefert bzw. sind nicht Kauf- oder Mietgegenstand.

Auf Leistungen, die in der Bau- und Ausstattungsbeschreibung nicht angeführt sind, besteht kein Rechtsanspruch und es bleiben allfällige Änderungen bzw. ein teilweiser Entfall von Ausführungen und Ausstattungen begründet durch technische Erfordernisse, Gesetze, Verordnungen bzw. behördliche Vorschriften vorbehalten. Weiters behalten wir uns Änderungen dieser Bau- und Ausstattungsbeschreibung bei den dem Wohnungswerber zumutbaren Verbesserungen der Qualitäten oder bei untünlicher Lieferbarkeit eines Produktes und Wertminderung vor.

3D-Schemadarstellungen, Ansichten  
BV Liechtensteinklammsstraße 28, 28a  
Ostansichten

Gemeinnützige Eigenheim-Baugemeinschaft  
reg. GenmbH • Kirchengasse 4  
5600 St. Johann i. Pg • T: +43 (0)6412 4298  
[www.wohnen-eigenheim.at](http://www.wohnen-eigenheim.at)



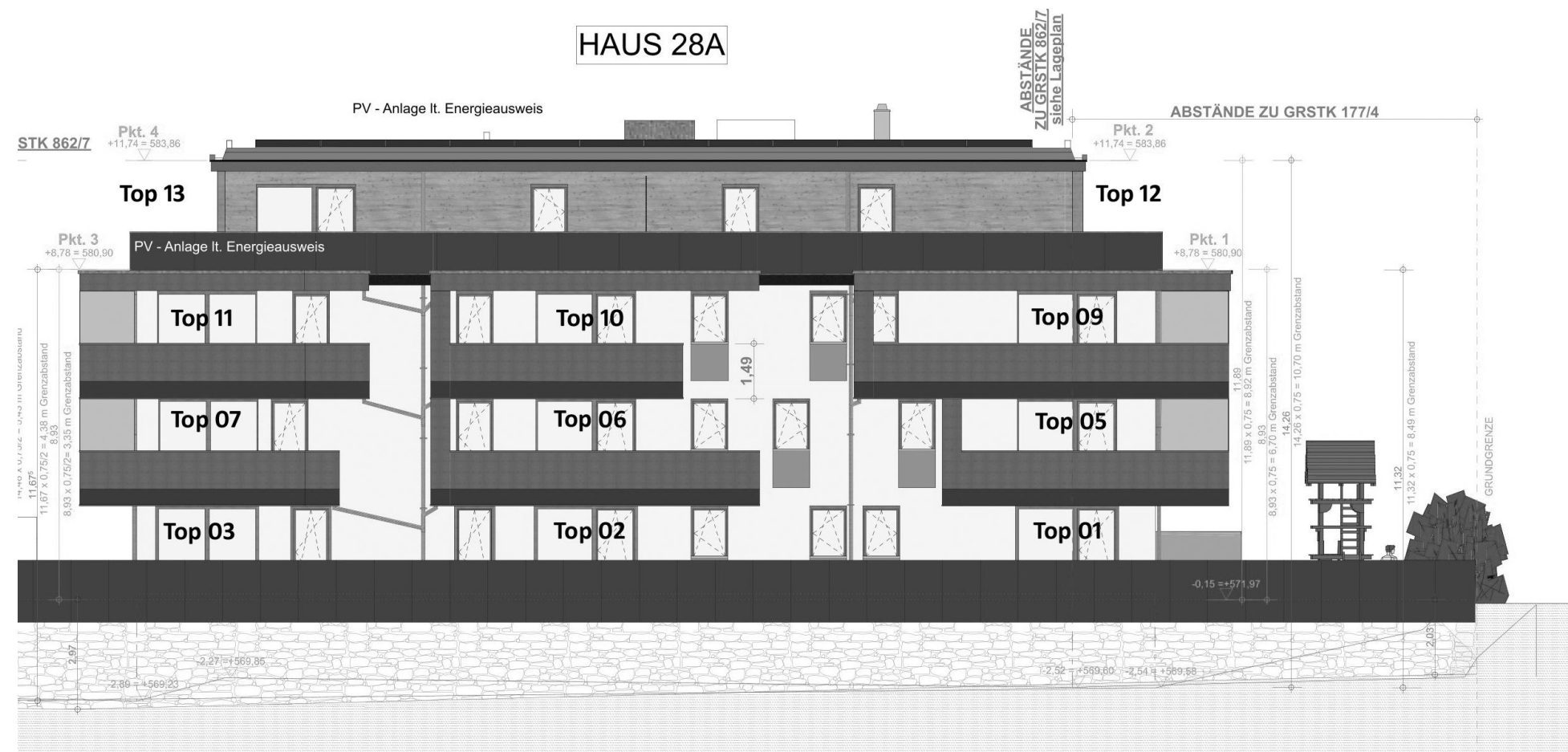
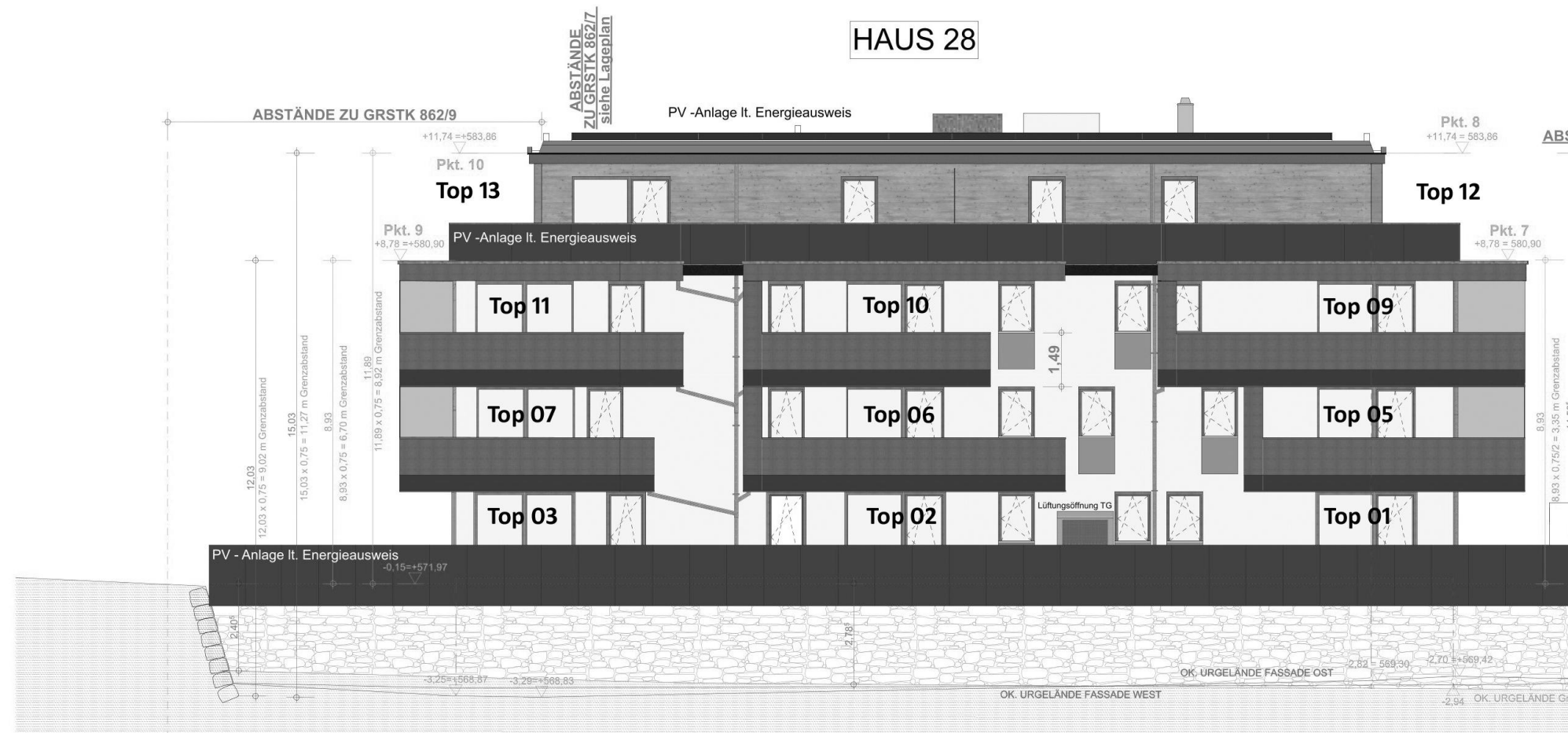
Die Planmaße sind Rohbaumaße, daher sind für Einbauten die Naturmaße abzunehmen.

Zusätzliche in den Plänen eingezeichnete Einrichtungsgegenstände, welche in dieser Bau- und Ausstattungsbeschreibung nicht angeführt sind, sind als Situierungsvorschläge zu sehen und werden nicht geliefert bzw. sind nicht Kauf- oder Mietgegenstand.

Auf Leistungen, die in der Bau- und Ausstattungsbeschreibung nicht angeführt sind, besteht kein Rechtsanspruch und es bleiben allfällige Änderungen bzw. ein teilweiser Entfall von Ausführungen und Ausstattungen begründet durch technische Erfordernisse, Gesetze, Verordnungen bzw. behördliche Vorschriften vorbehalten. Weiters behalten wir uns Änderungen dieser Bau- und Ausstattungsbeschreibung bei den dem Wohnungswerber zumutbaren Verbesserungen der Qualitäten oder bei untunlicher Lieferbarkeit eines Produktes und Wertminderung vor.

3D-Schemadarstellungen, Ansichten  
BV Liechtensteinklammstraße 28, 28a  
Westansichten

Gemeinnützige Eigenheim-Baugemeinschaft  
reg. GenmbH • Kirchengasse 4  
5600 St. Johann i. Pg • T: +43 (0)6412 4298  
[www.wohnen-eigenheim.at](http://www.wohnen-eigenheim.at)



Ansicht WEST