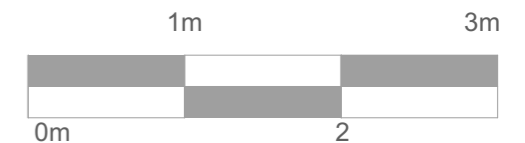


Die Planmaße sind Rohbaumaße, daher sind für Einbauten die Naturmaße abzunehmen.

Zusätzliche in den Plänen eingezeichnete Einrichtungsgegenstände, welche in dieser Bau- und Ausstattungsbeschreibung nicht angeführt sind, sind als Situierungsvorschläge zu sehen und werden nicht geliefert bzw. sind nicht Kauf- oder Mietgegenstand.

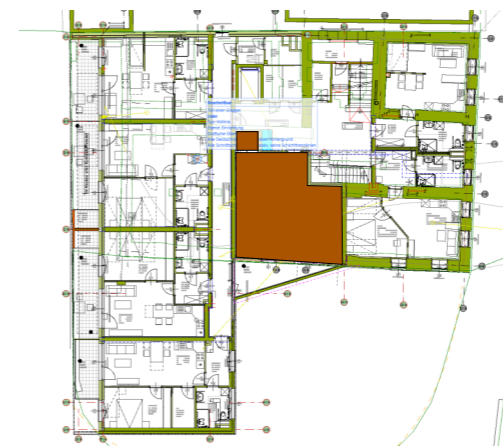
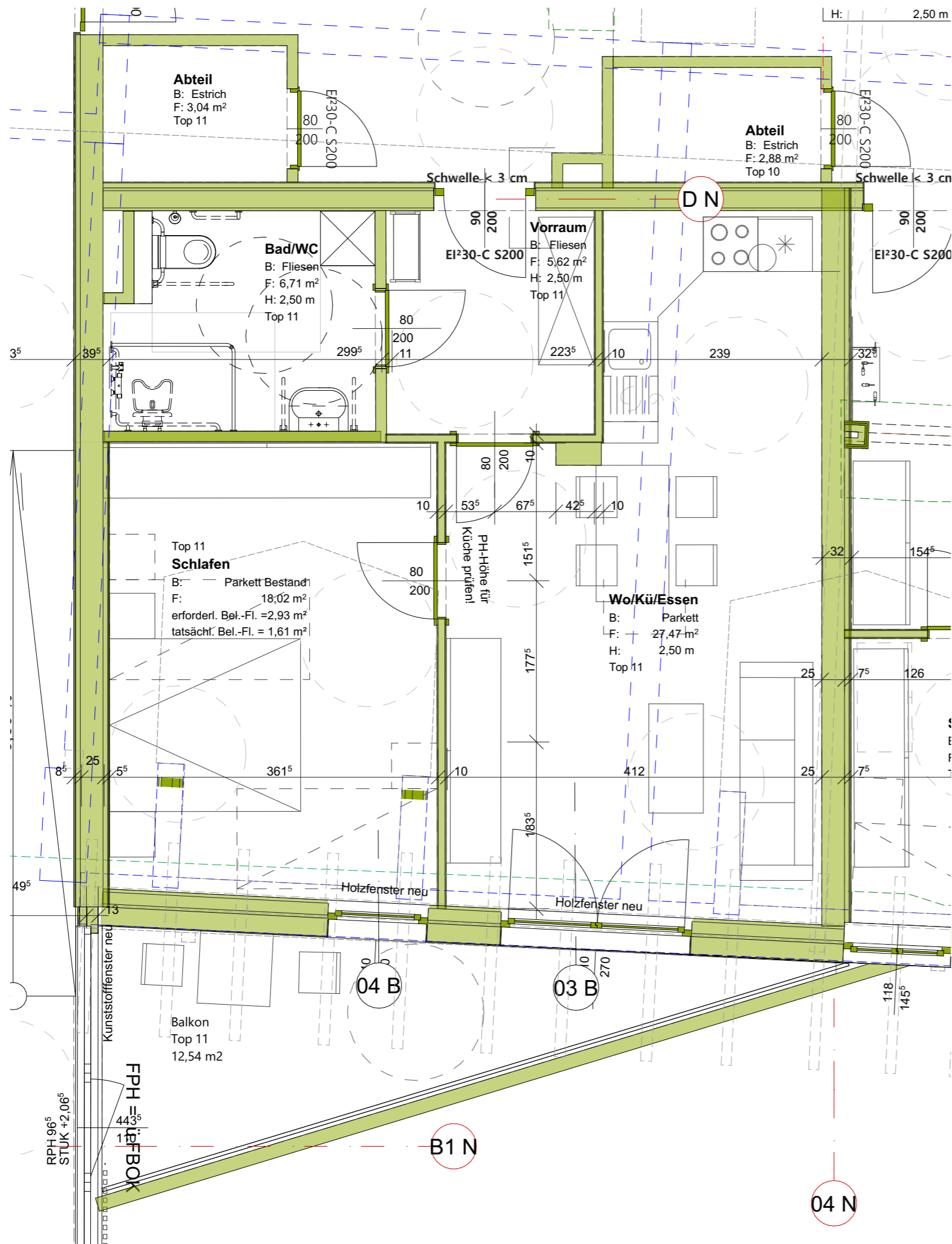
Auf Leistungen, die in der Bau- und Ausstattungsbeschreibung nicht angeführt sind, besteht kein Rechtsanspruch und es bleiben allfällige Änderungen bzw. ein teilweiser Entfall von Ausführungen und Ausstattungen begründet durch technische Erfordernisse, Gesetze, Verordnungen bzw. behördliche Vorschriften vorbehalten. Weiters behalten wir uns Änderungen dieser Bau- und Ausstattungsbeschreibung bei den dem Wohnungswerber zumutbaren Verbesserungen der Qualitäten oder bei unzulicher Lieferbarkeit eines Produktes und Wertminderung vor.



Wohnungsübersicht
 BV Betreutes Wohnen Werfen
 2.0G Top 11
 23.06.2026

Gemeinnützige Eigenheim-Baugemeinschaft
 reg. GenmbH · Kirchengasse 4
 5600 St. Johann i. Pg · T: +43 (0)6412 4298
 www.wohnen-eigenheim.at

ÜBERSICHT: Kellerabteil / Wohnung



04 N