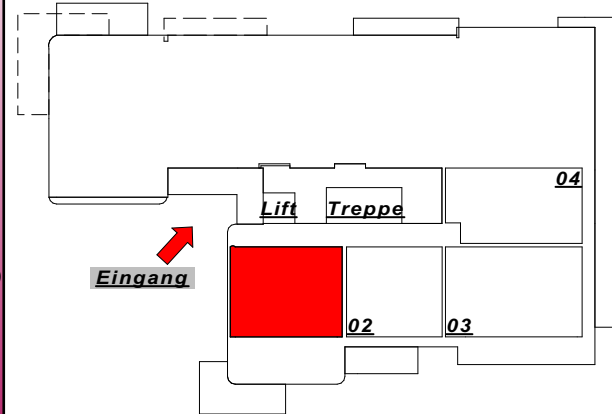
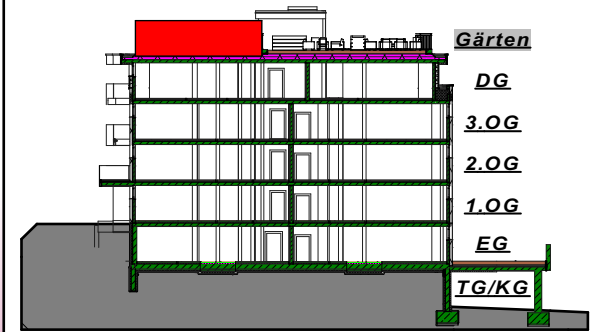
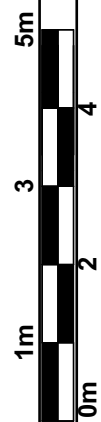



ÜBERSICHT: Lage



Garten 01	ca. 43 m ²	Bauabschnitt3
Dachgärten		
Entwurf Wohnanlage wohnpark maschl Maschweg 1, 5600 St. Johann		
		
Gemeinnützige Eigenheim-Baugemeinschaft reg. GenmbH Kirchengasse 4 5600 St. Johann i. Pg.		T: +43 (0)6412 4298 F: +43 (0)6412 4298-4 office@wohnen-eigenheim.at www.wohnen-eigenheim.at
Dachgärten - M 1:100		Planung: DIGB