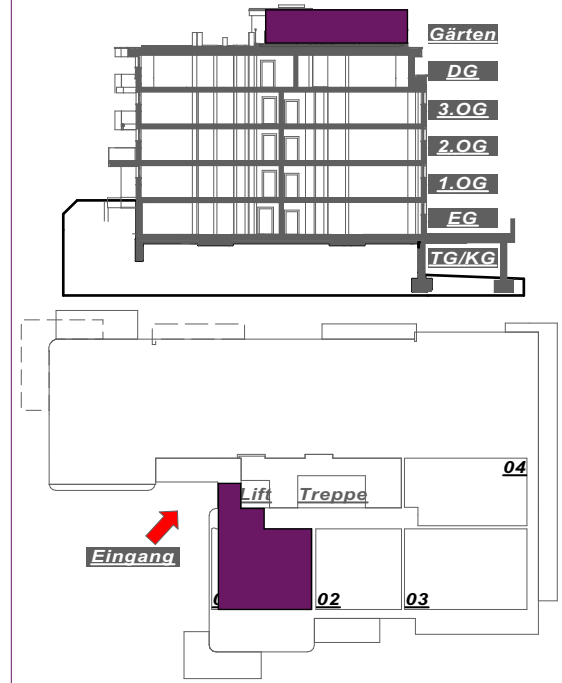
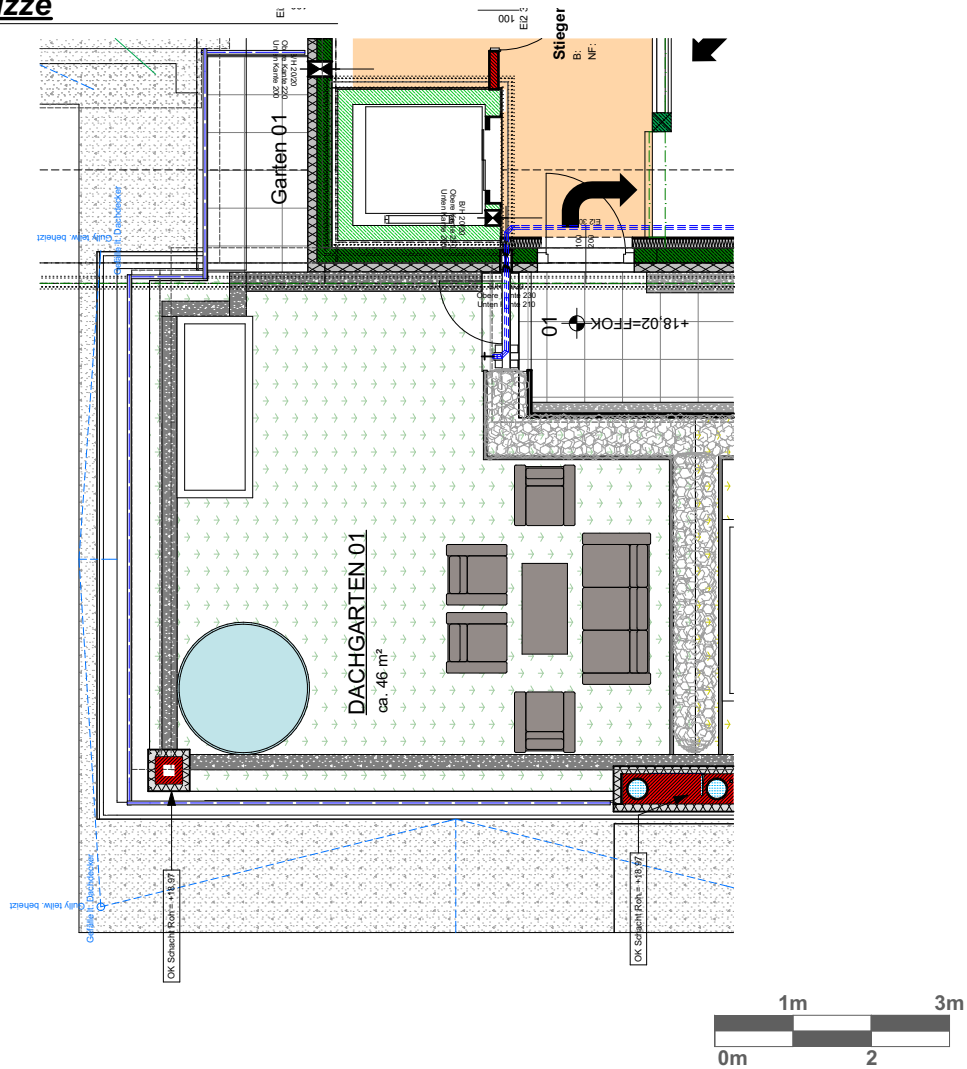




**3D-Schemaskizze**



ÜBERSICHT: Lage

Entwurf Wohnanlage wohnpark maschl Bauabschnitt 3  
Maschlweg 1, 5600 St. Johann

Garten 01 M1:100

Dachgärten ca. 46 m²

Gemeinnützige Eigenheim-Baugemeinschaft  
reg. GenmbH · Kirchengasse 4  
5600 St. Johann i. Pg. · T: +43 (0)6412 4298