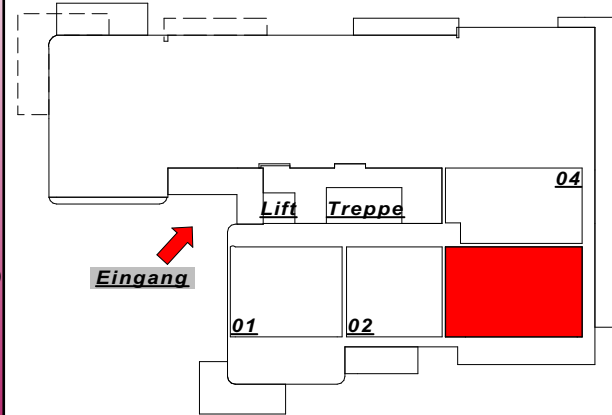
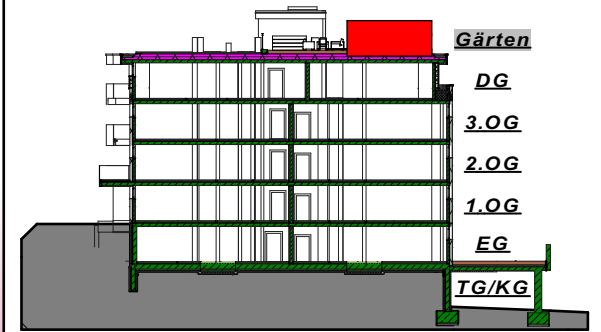


ÜBERSICHT: Lage



Garten 03	ca. 40 m <sup>2</sup>	Bauabschnitt3
-----------	-----------------------	---------------

**Dachgärten**

Entwurf Wohnanlage wohnpark masch!  
Maschweg 1, 5600 St. Johann



Gemeinnützige Eigenheim-Baugemeinschaft reg. GenmbH  
Kirchengasse 4  
5600 St. Johann i. Pg.

T: +43 (0)6412 4298  
F: +43 (0)6412 4298-4  
office@wohnen-eigenheim.at  
www.wohnen-eigenheim.at