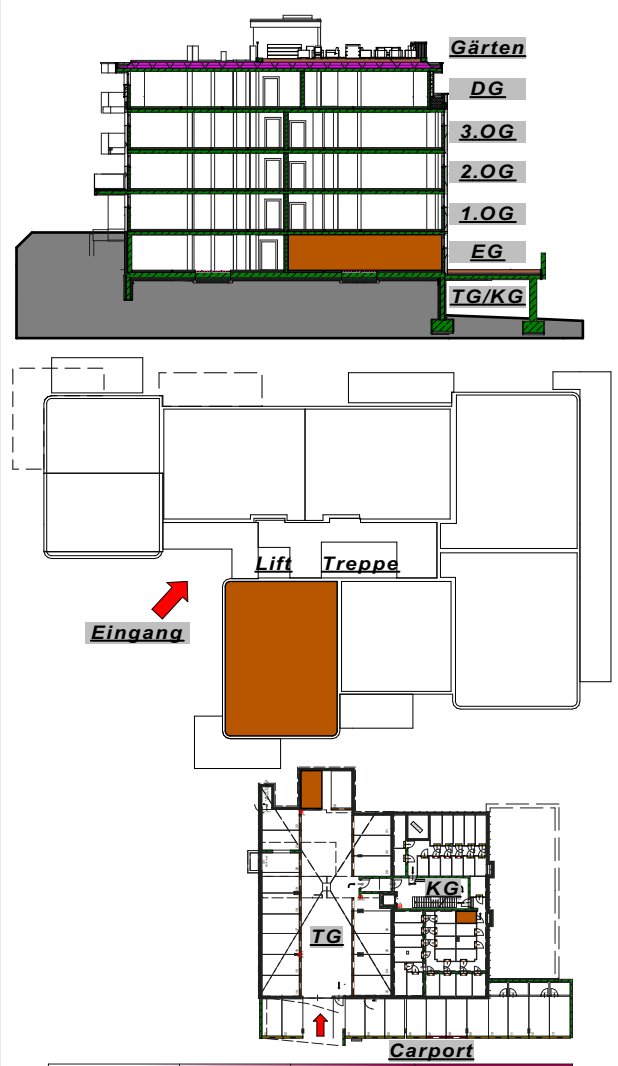


ÜBERSICHT: Kellerabteil / KFZ Abstellplatz / Wohnung



Top 4 ca. 82 m<sup>2</sup> Typ 04 / 4 Z Bauabschnitt2

Eigentum  
Entwurf Wohnanlage wohnpark maschl  
Maschweg 2, 5600 St. Johann



Gemeinnützige Eigenheim-Baugemeinschaft reg. GenmbH  
Kirchengasse 4  
5600 St. Johann i. Pg.  
T: +43 (0)6412 4298  
F: +43 (0)6412 4298-4  
office@wohnen-eigenheim.at  
www.wohnen-eigenheim.at

Erdgeschoss - M 1:100 Planung: DIGB