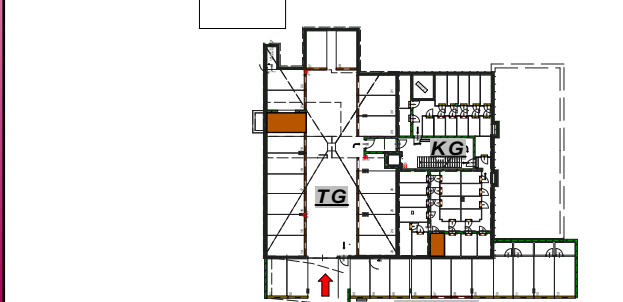
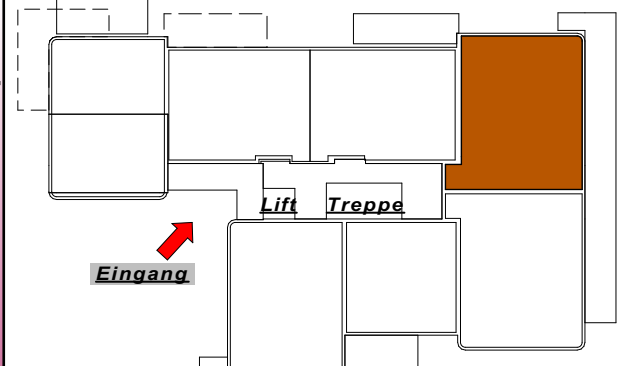
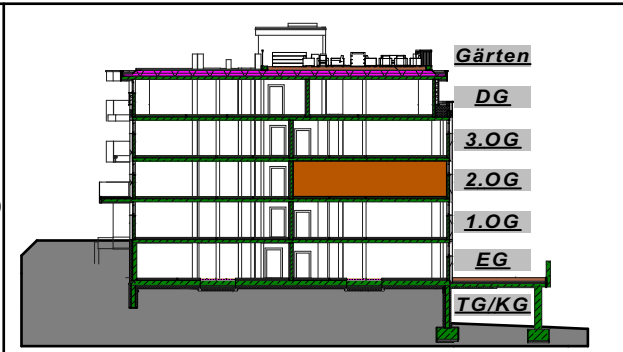



ÜBERSICHT: Kellerabteil / KFZ Abstellplatz / Wohnung



Top 16	ca. 91 m ²	Typ 02 / 4 Z	Bauabschnitt 2
Eigentum			
Entwurf Wohnanlage wohnpark maschl Maschlweg 2, 5600 St. Johann			
			
Gemeinnützige Eigenheim-Baugemeinschaft reg. GenmbH Kirchengasse 4 5600 St. Johann i. Pg.		T: +43 (0)6412 4298 F: +43 (0)6412 4298-4 office@wohnen-eigenheim.at www.wohnen-eigenheim.at	
2.Obergeschoss - M 1:100			Planung: DIGB