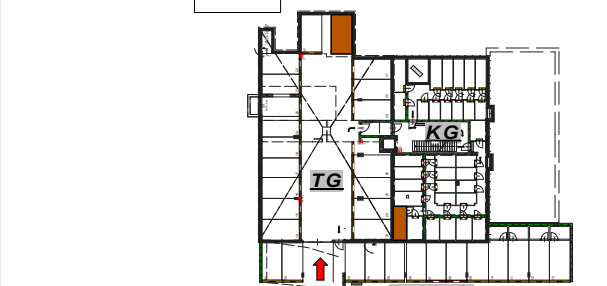
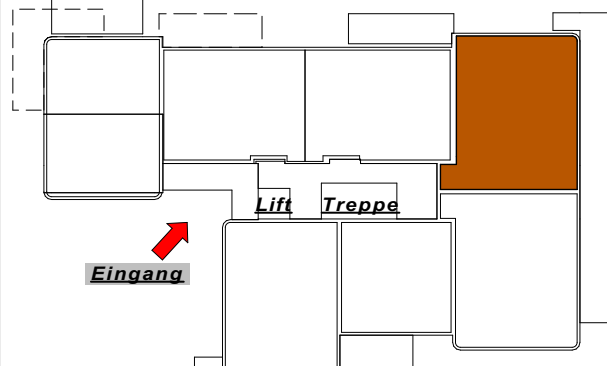
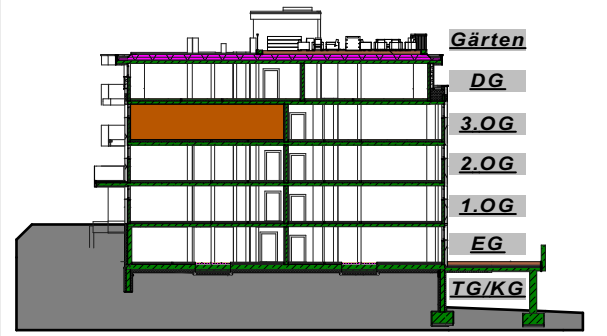





ÜBERSICHT: Kellerabteil / KFZ Abstellplatz / Wohnung

5m
3
2
1m
0m



Top 23	ca. 91 m²	Typ 02 / 4 Z Bauabschnitt2
Eigentum		
Entwurf Wohnanlage wohnpark maschl Maschlweg 2, 5600 St. Johann		
		
Gemeinnützige Eigenheim-Baugemeinschaft reg. GenmbH Kirchengasse 4 5600 St. Johann i. Pg.	T: +43 (0)6412 4298 F: +43 (0)6412 4298-4 office@wohnen-eigenheim.at www.wohnen-eigenheim.at	
3.Obergeschoss - M 1:100		Planung: DIGB