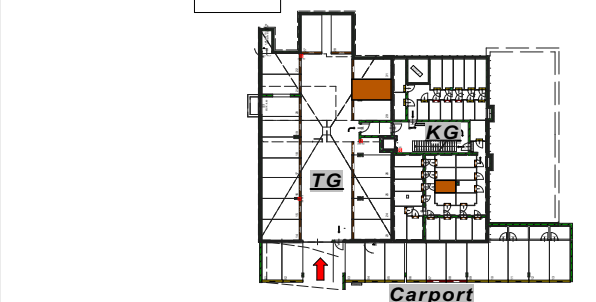
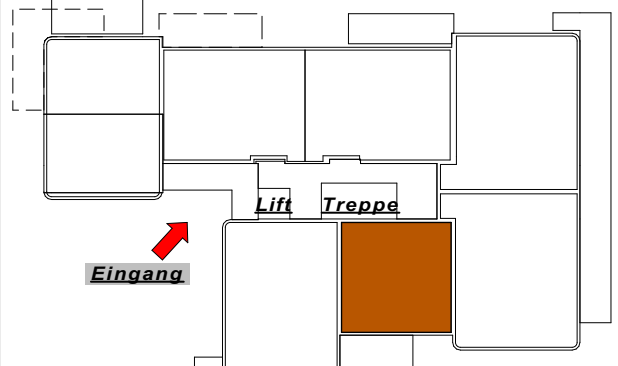
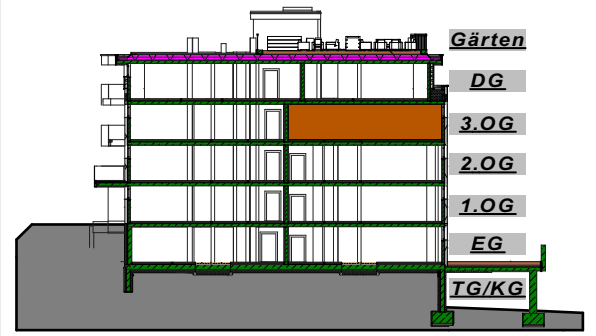


**ÜBERSICHT: Kellerabteil / KFZ Abstellplatz / Wohnung**



**Top 25**    **ca. 58 m<sup>2</sup>**    **Typ 03 / 2 Z**    **Bauabschnitt 2**

**Eigentum**

Entwurf Wohnanlage wohnpark maschl  
Maschlweg 2, 5600 St. Johann



Gemeinnützige Eigenheim-Baugemeinschaft reg. GenmbH  
Kirchengasse 4  
5600 St. Johann i. Pg.

T: +43 (0)6412 4298  
F: +43 (0)6412 4298-4  
office@wohnen-eigenheim.at  
www.wohnen-eigenheim.at

3.Obergeschoss - M 1:100    Planung: DIGB