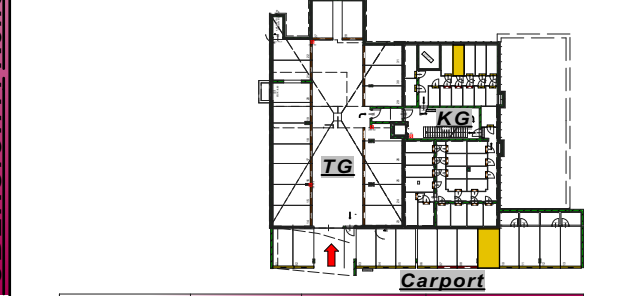
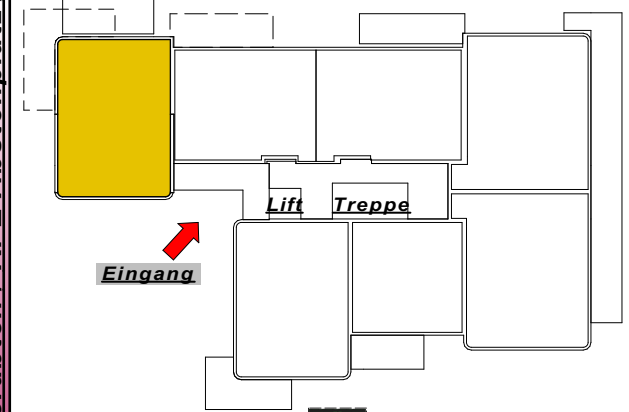
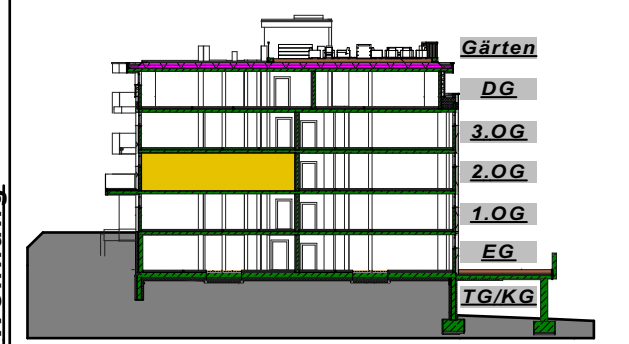
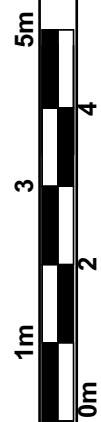


**ÜBERSICHT: Kellerabteil / KFZ Abstellplatz / Wohnung**



**Top 12** ca. 84 m<sup>2</sup> Typ 05 / 4 Z Bauabschnitt2

**Mietkauf**

Entwurf Wohnanlage wohnpark maschl  
Maschlweg 2, 5600 St. Johann



Gemeinnützige Eigenheim-Baugemeinschaft reg. GenmbH  
Kirchengasse 4  
5600 St. Johann i. Pg.

T: +43 (0)6412 4298  
F: +43 (0)6412 4298-4  
office@wohnen-eigenheim.at  
www.wohnen-eigenheim.at

2.Obergeschoss - M 1:100 Planung: DIGB