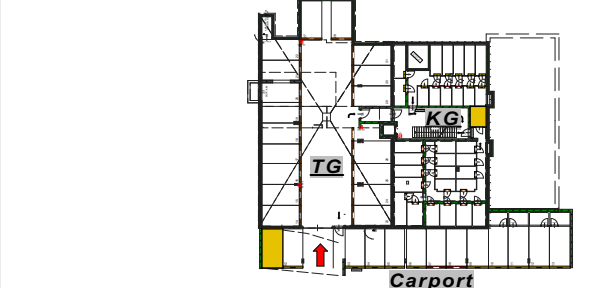
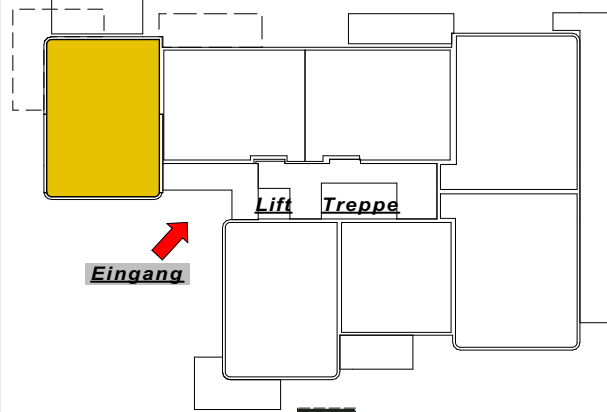
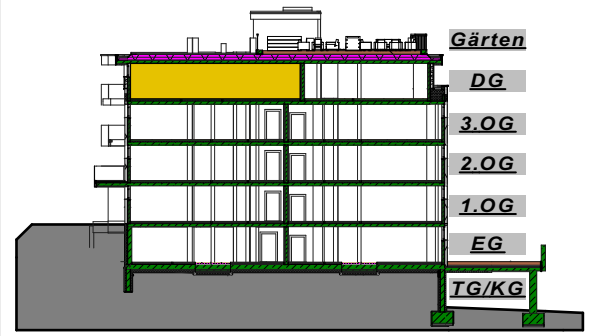


ÜBERSICHT: Kellerabteil / KFZ Abstellplatz / Wohnung



Top 27 ca. 84 m² Typ 05 / 4 Z Bauabschnitt 2

Mietkauf

Entwurf Wohnanlage wohnpark maschl
Maschlweg 2, 5600 St. Johann



Gemeinnützige Eigenheim-Baugemeinschaft reg. GenmbH
Kirchengasse 4
5600 St. Johann i. Pg.

T: +43 (0)6412 4298
F: +43 (0)6412 4298-4
office@wohnen-eigenheim.at
www.wohnen-eigenheim.at

Dachgeschoss - M 1:100 Planung: DIGB