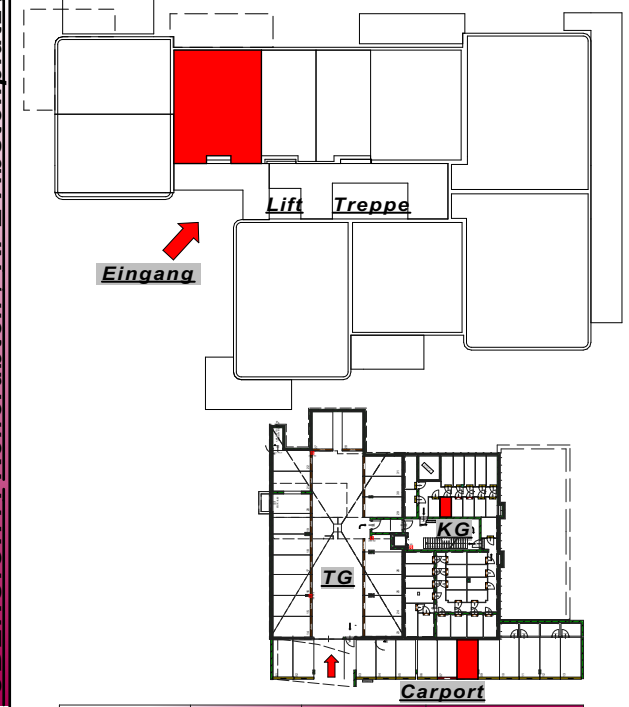
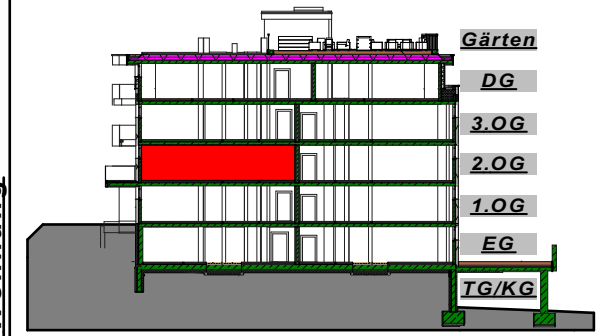


**ÜBERSICHT: Kellerabteil / KFZ Abstellplatz / Wohnung**



**Top 13**    **ca. 49 m<sup>2</sup>**    **Start A / 2 Z**    **Bauabschnitt 2**

**Startwohnungen**

Entwurf Wohnanlage wohnpark maschl  
Maschweg 2, 5600 St. Johann



Gemeinnützige Eigenheim-Baugemeinschaft reg. GenmbH  
Kirchengasse 4  
5600 St. Johann i. Pg.  
T: +43 (0)6412 4298  
F: +43 (0)6412 4298-4  
office@wohnen-eigenheim.at  
www.wohnen-eigenheim.at

2.Obergeschoss - M 1:100    Planung: DIGB