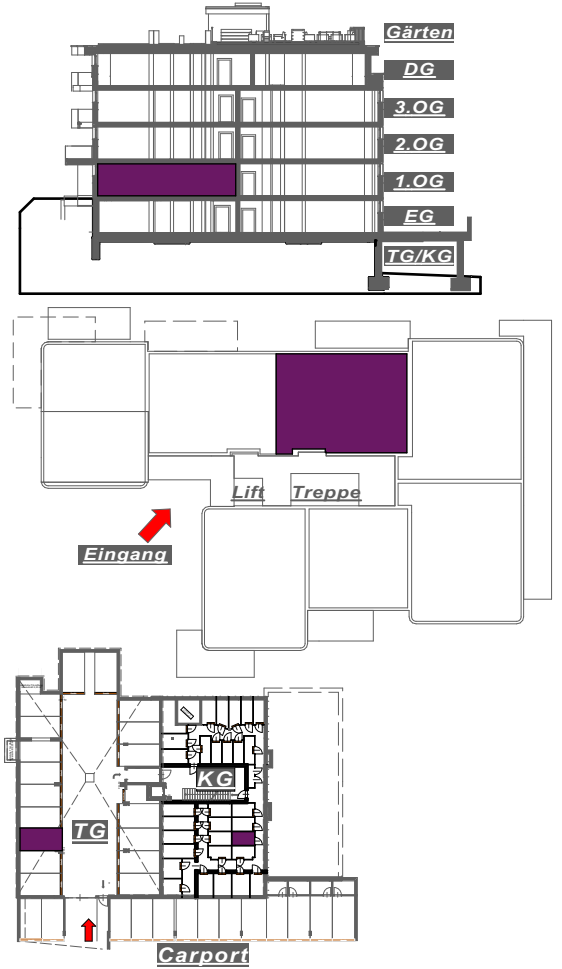


ÜBERSICHT: Kellerabteil / KFZ Abstellplatz / Wohnung



Entwurf Wohnanlage wohnpark maschl Bauabschnitt 3
 Maschlweg 1, 5600 St. Johann
 Top7 1.Obergeschoss - M 1:100
 Eigentum ca. 74 m², Typ 06 / 3Z
 Gemeinnützige Eigenheim-Baugemeinschaft
 reg. GenmbH · Kirchengasse 4
 5600 St. Johann i. Pg. · T: +43 (0)6412 4298