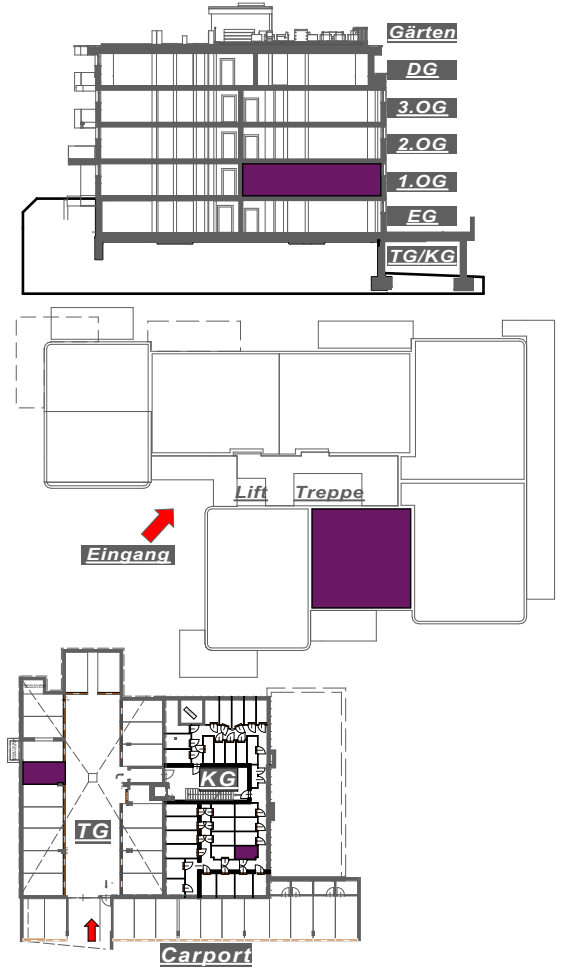


ÜBERSICHT: Kellerabteil / KFZ Abstellplatz / Wohnung



Entwurf Wohnanlage wohnpark maschl Bauabschnitt 3
 Maschweg 1, 5600 St. Johann
 Top10 1.Obergeschoss - M1:100
 Eigentum ca. 58 m² Typ 03 / 2 Z

Gemeinnützige Eigenheim-Baugemeinschaft
 reg. GenmbH · Kirchengasse 4
 5600 St. Johann i. Pg. · T: +43 (0)6412 4298