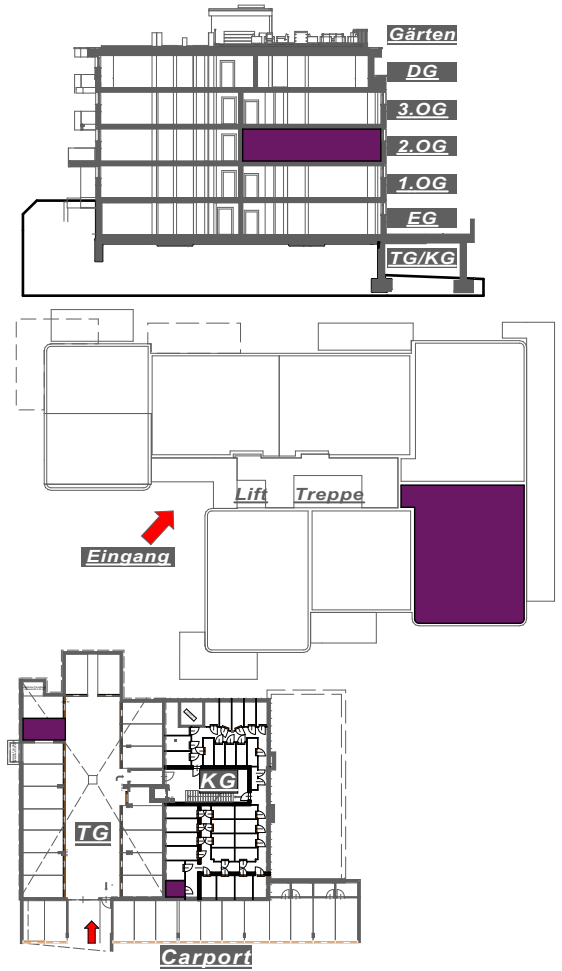


ÜBERSICHT: Kellerabteil / KFZ Abstellplatz / Wohnung



Entwurf Wohnanlage wohnpark maschl Bauabschnitt 3
Maschlweg 1, 5600 St. Johann

Top17 2.Obergeschoss - M 1:100

Eigentum ca. 91 m², Typ 02 / 4Z

Gemeinnützige Eigenheim-Baugemeinschaft
reg. GenmbH · Kirchengasse 4
5600 St. Johann i. Pg. · T: +43 (0)6412 4298