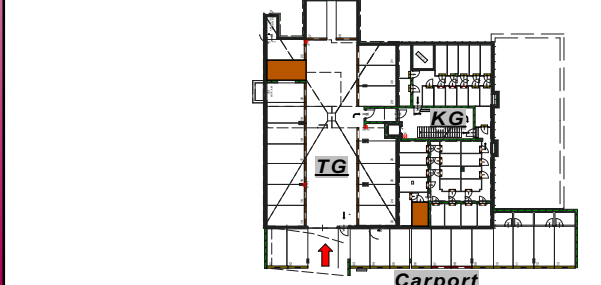
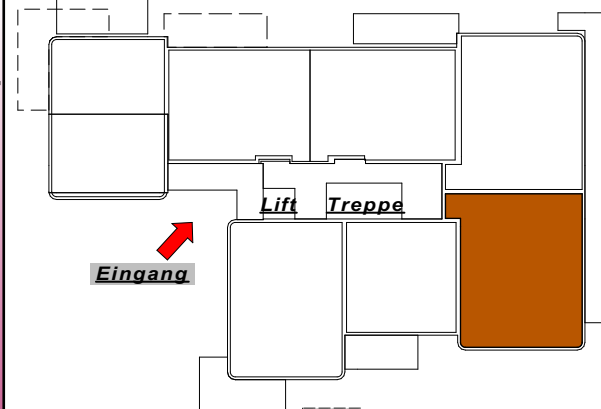
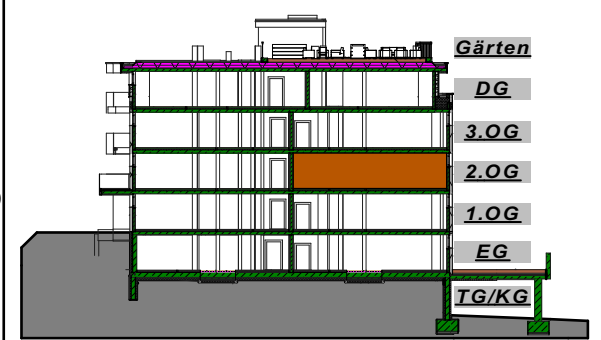



**ÜBERSICHT: Kellerabteil / KFZ Abstellplatz / Wohnung**



Top 17	ca. 91 m <sup>2</sup>	Typ 02 / 4 Z	Bauabschnitt3
<b>Eigentum</b>			
Entwurf Wohnanlage wohnpark maschl Maschlweg 1, 5600 St. Johann			
		T: +43 (0)6412 4298 F: +43 (0)6412 4298-4 office@wohnen-eigenheim.at www.wohnen-eigenheim.at	
Gemeinnützige Eigenheim-Baugemeinschaft reg. GenmbH Kirchengasse 4 5600 St. Johann i. Pg.			
2.Obergeschoss - M 1:100			Planung: DIGB