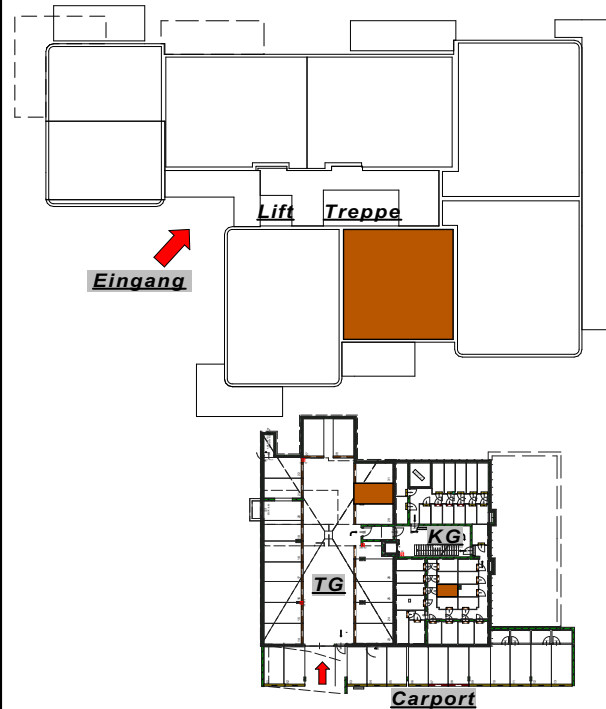
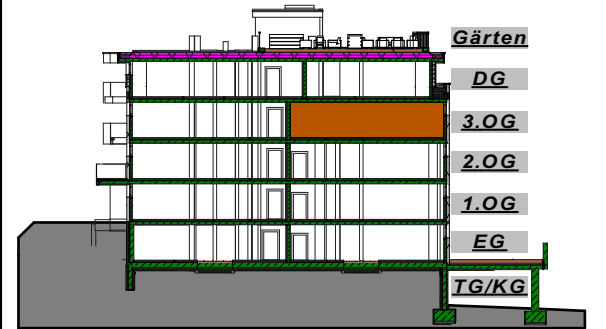


**ÜBERSICHT: Kellerabteil / KFZ Abstellplatz / Wohnung**



Top 25 ca. 58 m<sup>2</sup> Typ 03 / 2 Z Bauabschnitt 3

Eigentum

Entwurf Wohnanlage wohnpark maschl  
Maschweg 1, 5600 St. Johann



Gemeinnützige Eigenheim-Baugemeinschaft  
reg. GenmbH  
Kirchengasse 4  
5600 St. Johann i. Pg.

T: +43 (0)6412 4298  
F: +43 (0)6412 4298-4  
office@wohnen-eigenheim.at  
www.wohnen-eigenheim.at

3.Obergeschoss - M 1:100

Planung:  
DIGB