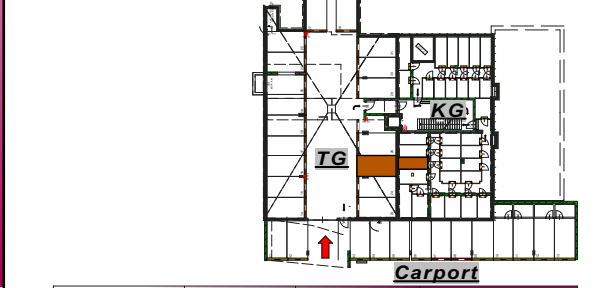
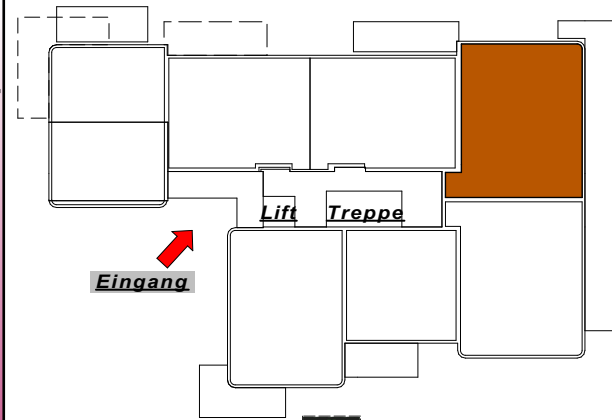
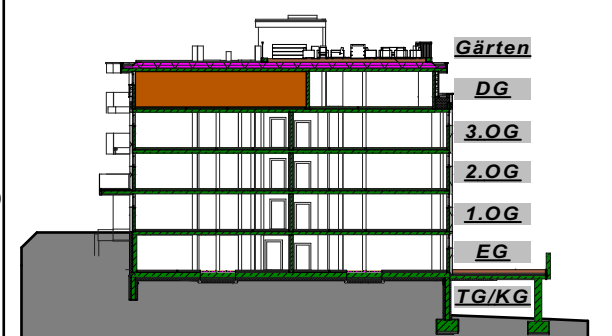


ÜBERSICHT: Kellerabteil / KFZ Abstellplatz / Wohnung



Top 30 ca. 83 m² Typ 07 / 4 Z Bauabschnitt3

Eigentum

Entwurf Wohnanlage wohnpark masch!
Maschlweg 1, 5600 St. Johann



Gemeinnützige Eigenheim-Baugemeinschaft reg. GenmbH
Kirchengasse 4
5600 St. Johann i. Pg. T: +43 (0)6412 4298
F: +43 (0)6412 4298-4
office@wohnen-eigenheim.at
www.wohnen-eigenheim.at

Dachgeschoss - M 1:100

Planung:
DIGB