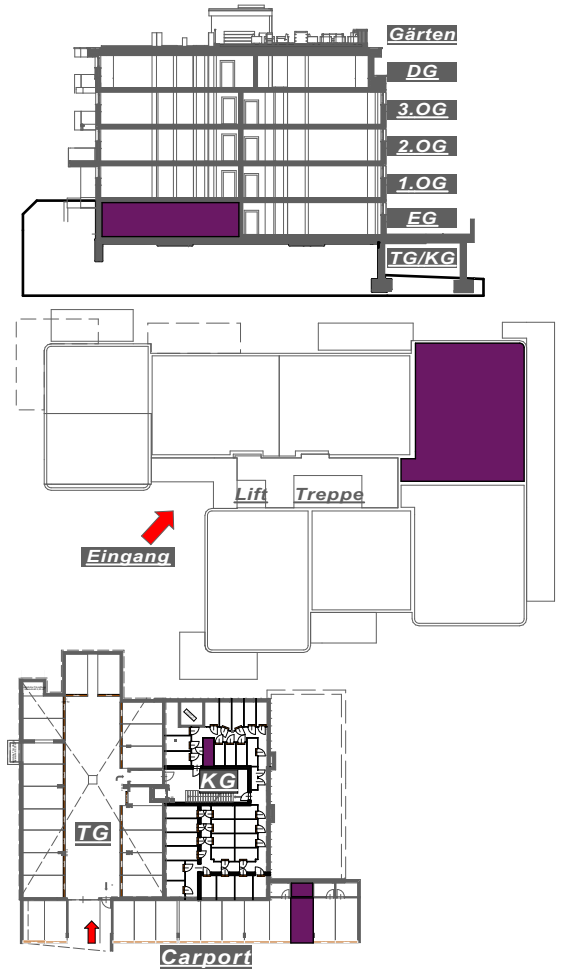


ÜBERSICHT: Kellerabteil / KFZ Abstellplatz / Wohnung



Entwurf Wohnanlage wohnpark maschl Bauabschnitt 3  
 Maschlweg 1, 5600 St. Johann

Top1 Erdgeschoss - M1:100

Eigentum ca. 84 m<sup>2</sup> Typ 01 / 3Z

Gemeinnützige Eigenheim-Baugemeinschaft  
 reg. GenmbH · Kirchengasse 4  
 5600 St. Johann i. Pg. · T: +43 (0)6412 4298