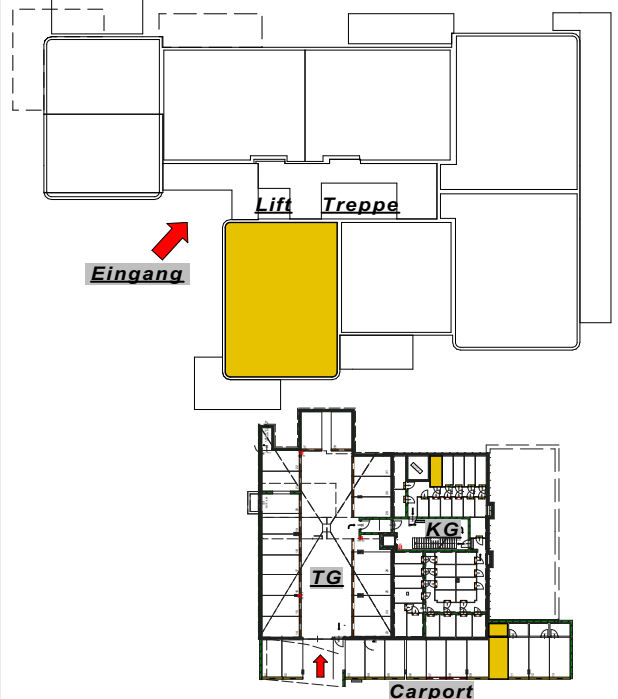
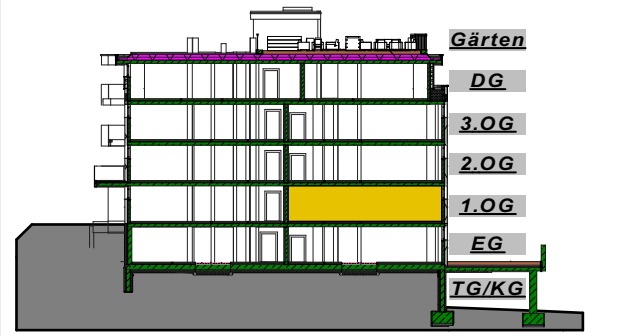


**ÜBERSICHT: Kellerabteil / KFZ Abstellplatz / Wohnung**



**Top 11**    **ca. 82 m<sup>2</sup>**    **Typ 04 / 4 Z**    **Bauabschnitt3**

**Mietkauf**

Entwurf Wohnanlage wohnpark masch!  
Maschweg 1, 5600 St. Johann



**EIGENHEIM**

Gemeinnützige Eigenheim-Baugemeinschaft  
reg. GenmbH  
Kirchengasse 4  
5600 St. Johann i. Pg.

T: +43 (0)6412 4298  
F: +43 (0)6412 4298-4  
office@wohnen-eigenheim.at  
www.wohnen-eigenheim.at

**1.Obergeschoss - M 1:100**      Planung:  
DIGB