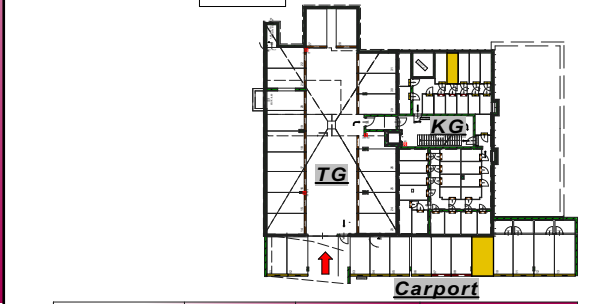
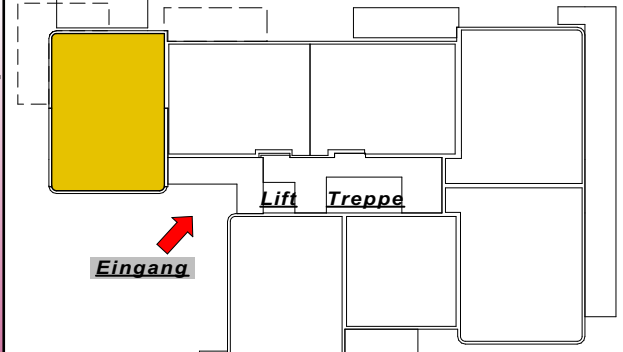
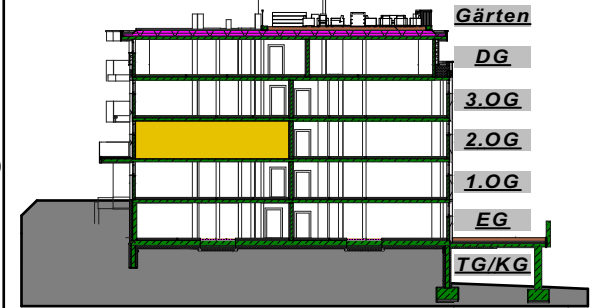


ÜBERSICHT: Kellerabteil / KFZ Abstellplatz / Wohnung



Top 12 ca. 84 m² Typ 05 / 4 Z Bauabschnitt3

Mietkauf
 Entwurf Wohnanlage wohnpark maschl
 Maschlweg 1, 5600 St. Johann



Gemeinnützige Eigenheim-Baugemeinschaft reg. GenmbH
 Kirchengasse 4
 5600 St. Johann i. Pg.
 T: +43 (0)6412 4298
 F: +43 (0)6412 4298-4
 office@wohnen-eigenheim.at
 www.wohnen-eigenheim.at

2.Obergeschoss - M 1:100 Planung: DIGB