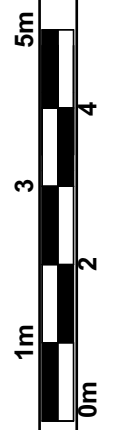
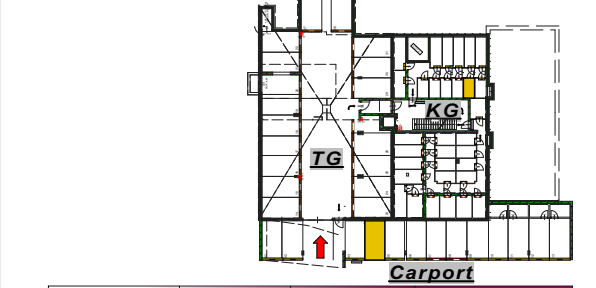
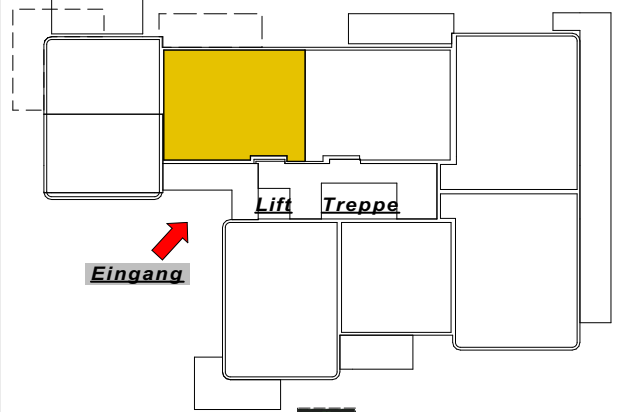
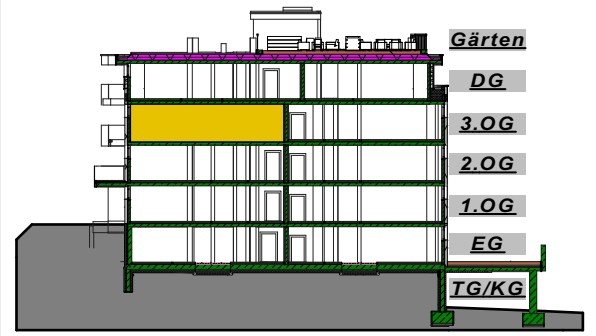



ÜBERSICHT: Kellerabteil / KFZ Abstellplatz / Wohnung



Top 21	ca. 74 m ²	Typ 06 / 3 Z	Bauabschnitt 3
Mietkauf			
Entwurf Wohnanlage wohnpark masch! Maschweg 1, 5600 St. Johann			
			
Gemeinnützige Eigenheim-Baugemeinschaft reg. GenmbH Kirchengasse 4 5600 St. Johann i. Pg.		T: +43 (0)6412 4298 F: +43 (0)6412 4298-4 office@wohnen-eigenheim.at www.wohnen-eigenheim.at	
3.Obergeschoss - M 1:100			Planung: DIGB