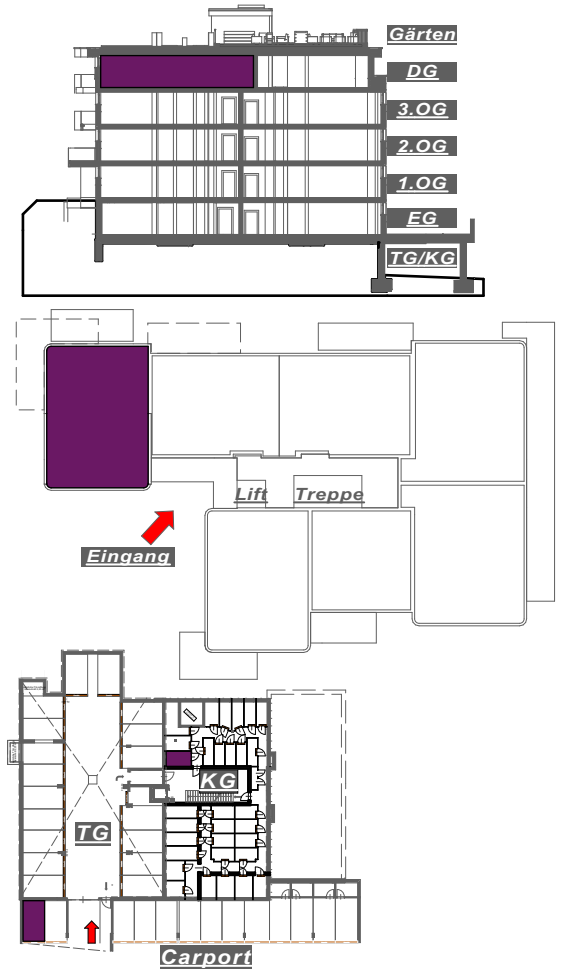


ÜBERSICHT: Kellerabteil / KFZ Abstellplatz / Wohnung



Entwurf Wohnanlage wohnpark maschl Bauabschnitt 3  
 Maschlweg 1, 5600 St. Johann  
 Top 27 Dachgeschoss - M 1:100  
 Eigentum ca. 84 m<sup>2</sup> Typ 05 / 4 Z

Gemeinnützige Eigenheim-Baugemeinschaft  
 reg. GenmbH · Kirchengasse 4  
 5600 St. Johann i. Pg. · T: +43 (0)6412 4298