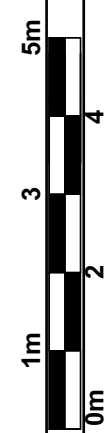
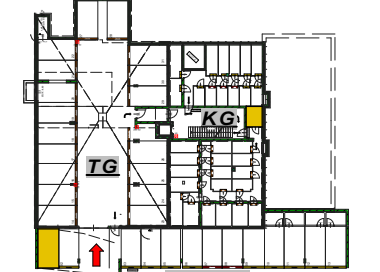
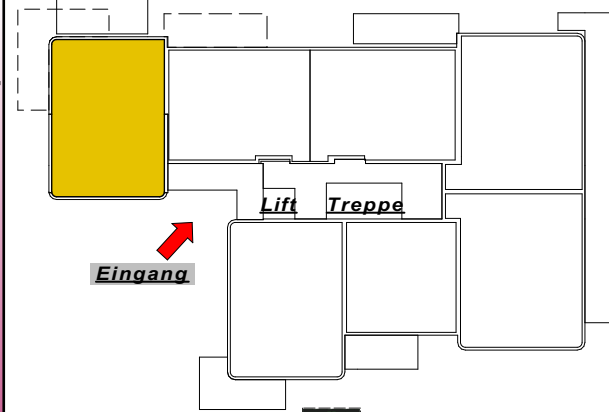
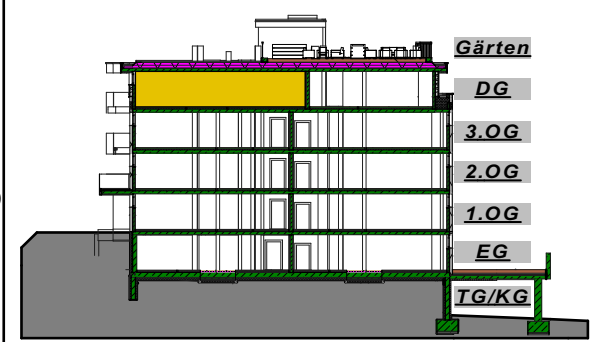


ÜBERSICHT: Kellerabteil / KFZ Abstellplatz / Wohnung



Top 27	ca. 84 m ²	Typ 05 / 4 Z	Bauabschnitt3
Mietkauf			
Entwurf Wohnanlage wohnpark maschl Maschlweg 1, 5600 St. Johann			
Gemeinnützige Eigenheim-Baugemeinschaft reg. GenmbH Kirchengasse 4 5600 St. Johann i. Pg.		T: +43 (0)6412 4298 F: +43 (0)6412 4298-4 office@wohnen-eigenheim.at www.wohnen-eigenheim.at	
Dachgeschoss - M 1:100			Planung: DIGB