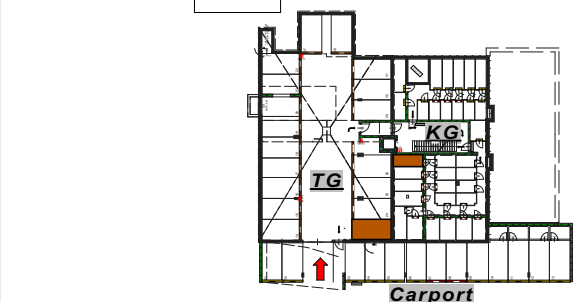
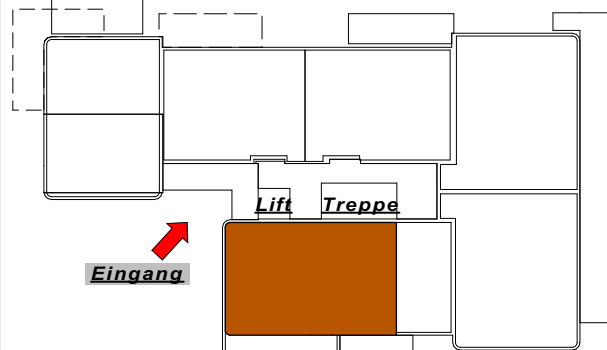
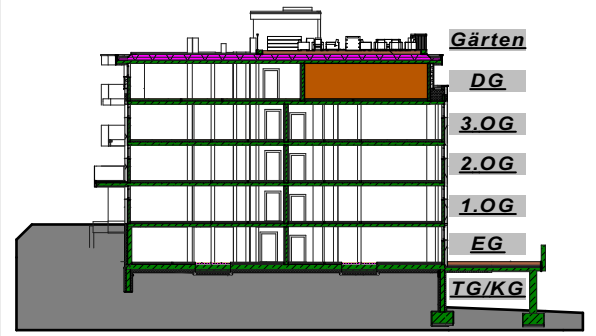



**ÜBERSICHT: Kellerabteil / KFZ Abstellplatz / Wohnung**



<b>Top 32</b>	<b>ca. 78 m<sup>2</sup></b>	<b>Typ 09 / 3 Z</b>	<b>Bauabschnitt3</b>
<b>Eigentum</b>			
Entwurf Wohnanlage wohnpark maschl Maschweg 1, 5600 St. Johann			
			
Gemeinnützige Eigenheim-Baugemeinschaft reg. GenmbH Kirchengasse 4 5600 St. Johann i. Pg.		T: +43 (0)6412 4298 F: +43 (0)6412 4298-4 office@wohnen-eigenheim.at www.wohnen-eigenheim.at	
Dachgeschoss - M 1:100			Planung: DIGB